



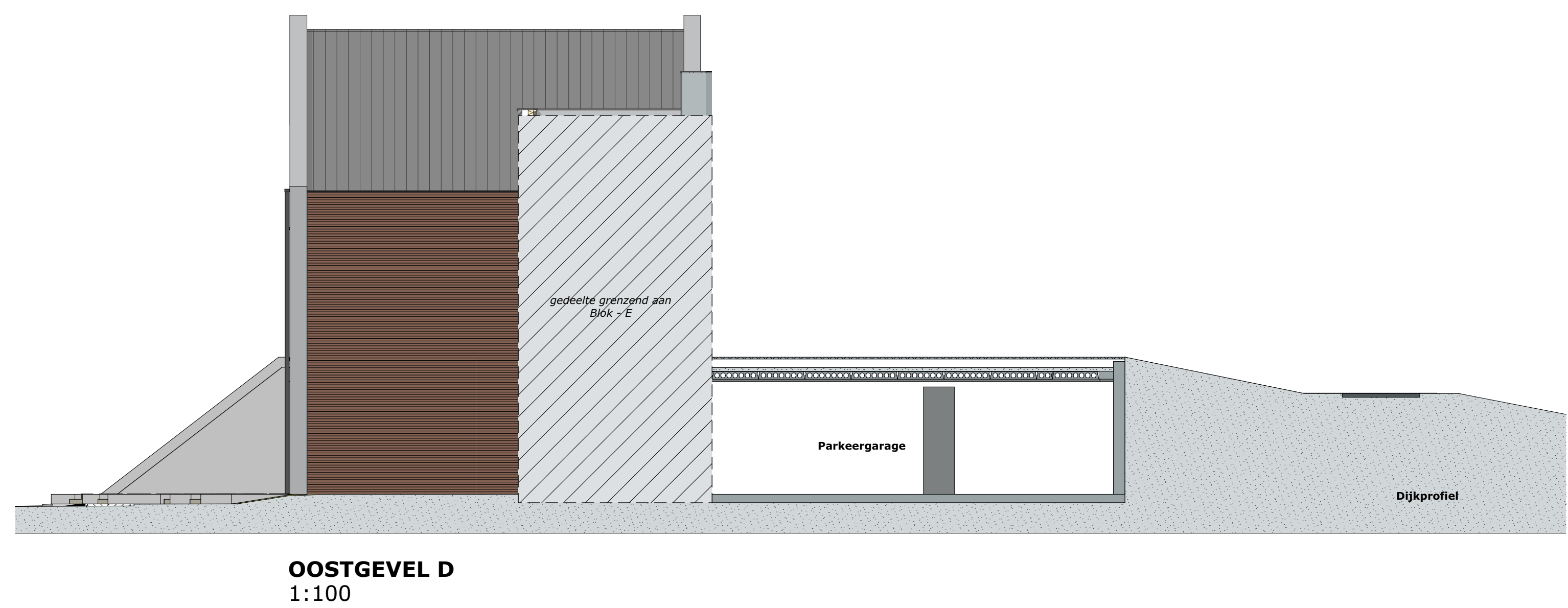
ZUIDGEVEL D
1:100



WESTGEVEL D
1:100



NOORDGEVEL D
1:100



OOSTGEVEL D
1:100



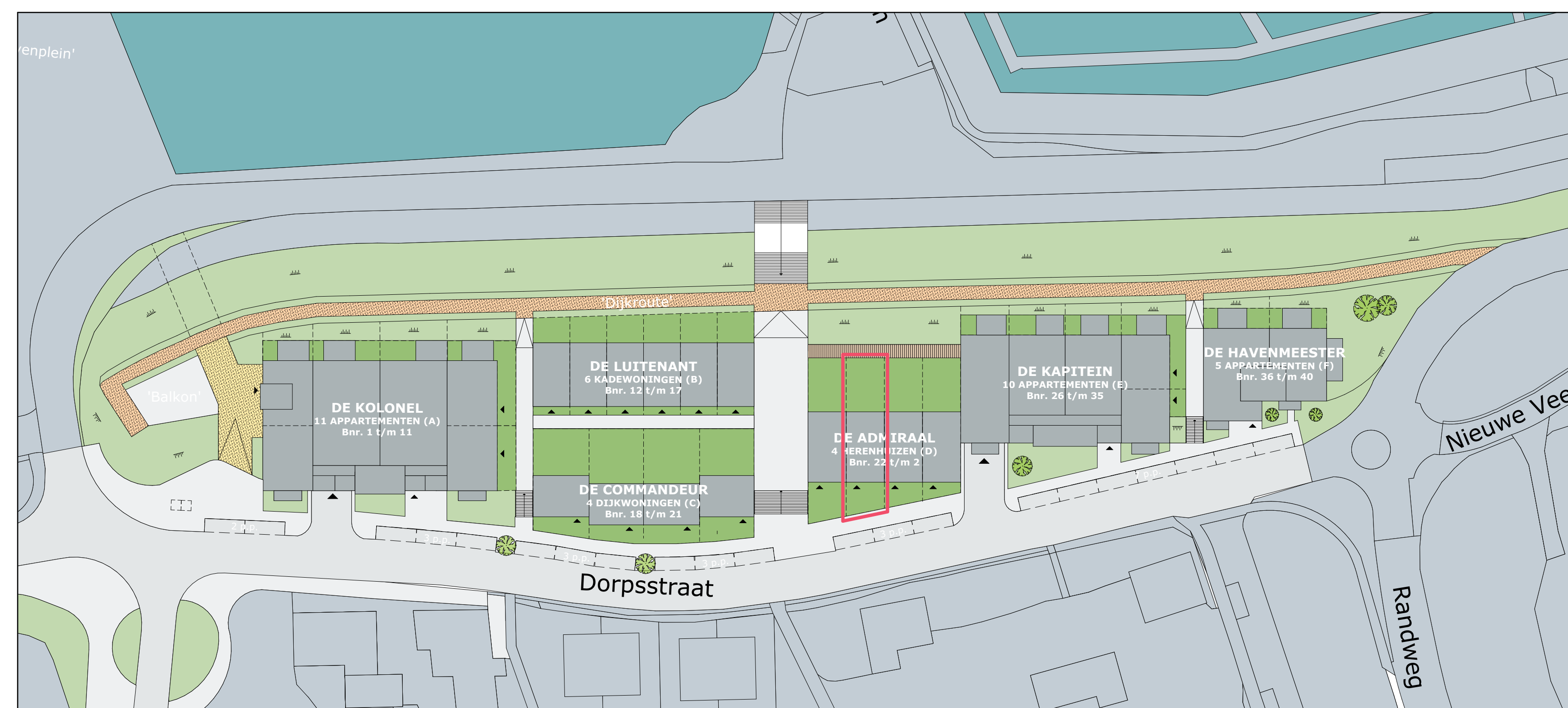
SOUTERRAIN
1:50

BEGANE GROND
1:50

1E VERDIEPING
1:50

RENVOOI

- Postities aansluitpunten zijn indicatief, genodeemde maten kunnen wijzigen t.g.v. verdere uitwerking
- lichtpunt met aanduiding t.b.v. schakelaar
 - rookmelder
 - wandlichtpunt met aanduiding t.b.v. schakelaar (2.000+ vl.)
 - wandlichtpunt (waterdicht)
 - enkel polige schakelaar met aanduiding t.b.v. lichtpunt
 - wisselschakelaar met aanduiding t.b.v. lichtpunt
 - kruisschakelaar met aanduiding t.b.v. lichtpunt
 - serieschakelaar met aanduiding t.b.v. lichtpunt
 - schakelaar ventilatie badkamer
 - enkele wandcontactdoos geard (300+ vl.)
 - dubbele wandcontactdoos geard (300+ vl.)
 - enkele wandcontactdoos geard t.b.v. koelkast (50+ vl.)
 - enkele wandcontactdoos geard t.b.v. afzuigkap (2.350+ vl.)
 - enkele wandcontactdoos geard t.b.v. wasmachine (1.100+ vl.)
 - dubbele wandcontactdoos geard t.b.v. huishoud (1.100+ vl.)
 - perilex wandcontactdoos (2 fase) t.b.v. kookplaat (50+ vl.)
 - thermostaat bedraad
 - aansluitpunt t.b.v. data bedraad
 - CO2 meter
 - leiding onbedraad t.b.v. wasdroger (1.100+ vl.)
 - leiding onbedraad t.b.v. vaatwasser (50+ vl.)
 - leiding onbedraad t.b.v. oven (800+ vl.)
 - loze leiding
 - beeldrukker
 - schel t.b.v. beeldrukker
 - meterkast
 - verdeler vloerverwarming
 - vloerverwarming
 - elektrische radiator badkamer
 - circa maat
 - opstelplaats wasmachine/droger
 - opstelplaats vtw unit
 - opstelplaats warmtepomp
 - haag +700 mm



SITUATIE - NIEUW
1:500

OPDRACHT **DE NIEUWE HAVEN**
 PLAATS **STREEFKERK**
 OPDRACHTGEVER **BLOKLAND BOUWPARTNERS B.V.**
 ADRES HAKGREND 4 | 3371 KA | HARDINXVELD-GIESSENDAM
 FASE VERKOOP
 TEKENING **DE ADMIRAAL - BLOK D**
 PROJECTNUMMER 212172
 BOUWNUMMER 23
 DATUM 25-10-2022
 FORMAAT 841x1300



T : +31 184 61 55 69
 E : buro@vanesarchitecten.nl
 Kibus 40
 3364 DG Sliedrecht